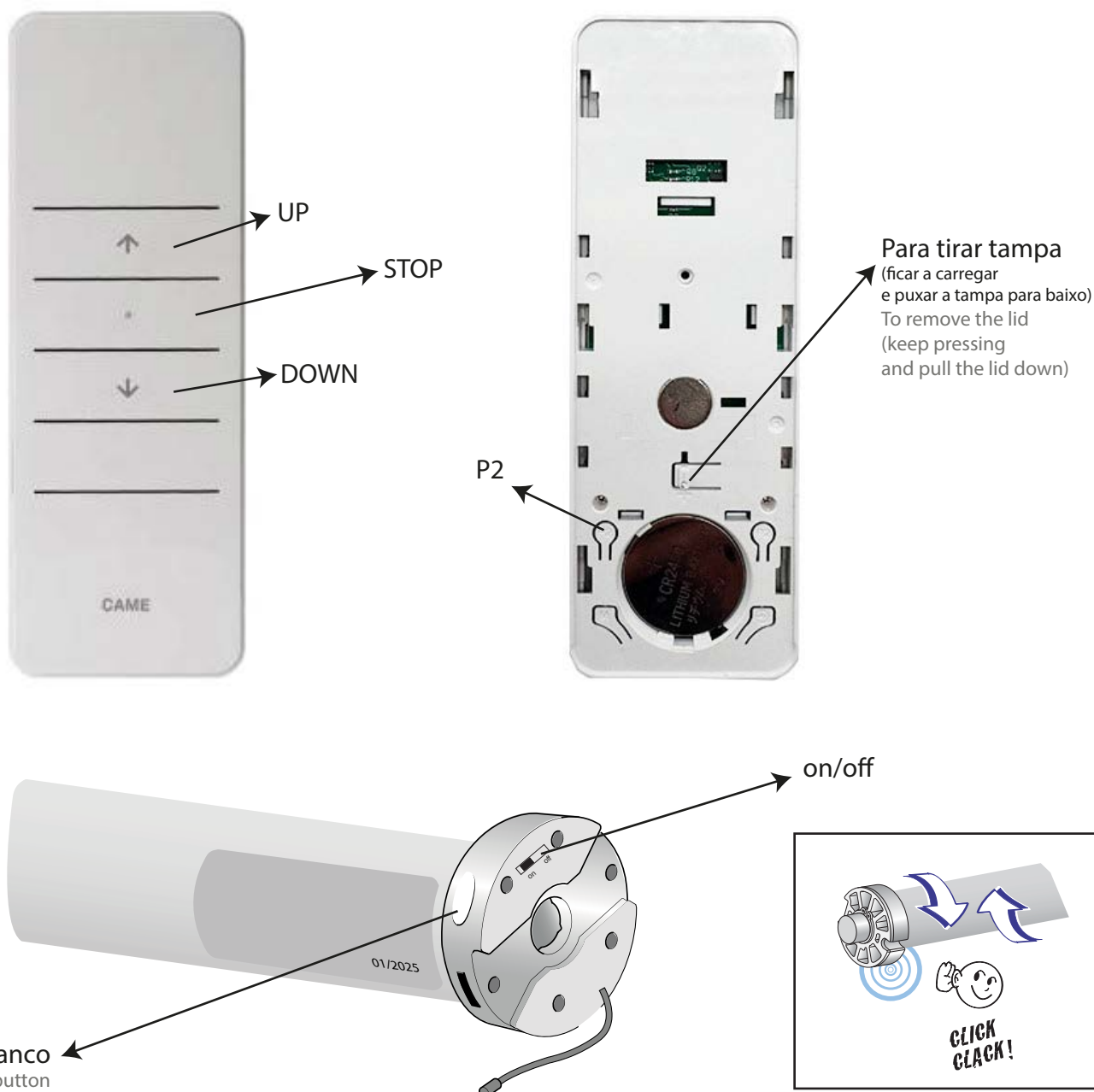


# Configurar comando

Configure remote



# Programação Motor bateria Edison B3 Came

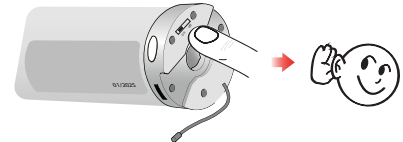
Carregamento completo em 6 horas  
Full charge in 6 hours

**1000**  
**ciclos** 1000 cycles

Ligar Motor/ Engine Start

## 1 Ligar no Botão na lateral do motor (on-off)

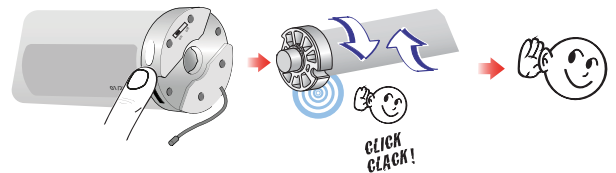
Turn on the button on the side of the engine (on-off)



Ativar Motor / Activate Engine

## 2 Ficar a carregar no botão branco até movimento "Click Clack" e largar, de seguida vai ouvir sinal sonoro

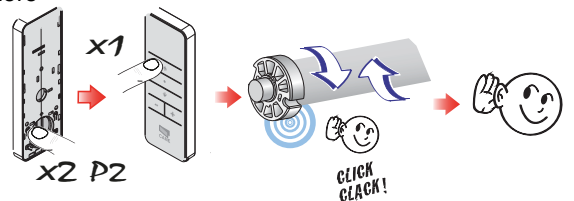
Keep pressing the white button until the movement "Click Clack" and release, then you will hear a beep



Emparelhar comando / Pair controller

## 3 Carregar 2x P2 + Up até movimento "Click Clack" e sinal sonoro

Carregar 2x no botão p2 (parte de trás do comando) e em seguida ficar a carregar no botão subida até ouvir sinal sonoro.  
Press 2x P2 + Up until "Click Clack" movement and beep

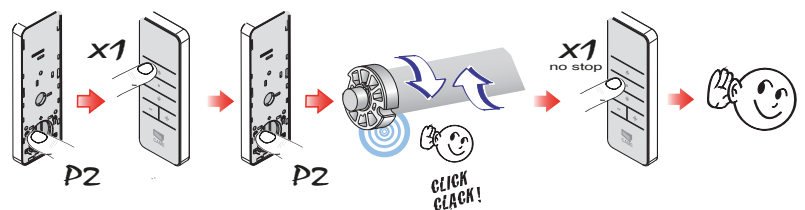


Definir Limite Superior / Set Upper Limit

## 4 Movimentar estore até ao limite superior P2 + Up + P2 movimento "Click Clack" + STOP contínuo - 4 bips "click clack" + 1 bip e largar

Subir estore até onde quer que pare e carregar p2 (verso do comando) depois UP e novamente p2, de seguida ficar a carregar no STOP (botão do meio)

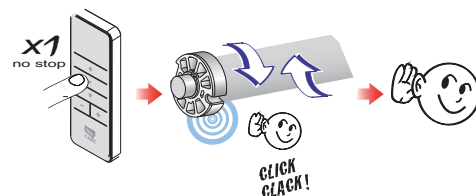
Move the blind to the upper limit  
P2 + Up + P2 "Click Clack" movement  
+ continuous STOP - 4 "click clack" beeps + 1 bip and release



Definir Limite Inferior / Set Lower Limit

## 5 Movimentar estore até ao limite inferior STOP contínuo até ouvir 4 bips "click clack" + 1 bip

Se não ficar configurado, faça o reset e comece de novo  
Move the blind to the lower limit  
Continuous STOP until you hear 4 beeps "click clack" + 1 bip  
If it doesn't stay configured, reset it and start over.



## RESET

Manter pressionado o botão branco (15 segundos - desce e sobe 3 x) até ouvir 3 sinais sonoros.  
Depois deverá começar no ponto 2  
Press and hold the white button (15 seconds - up and down 3 times) and you will hear 3 beeps.  
Then you should start at point 2